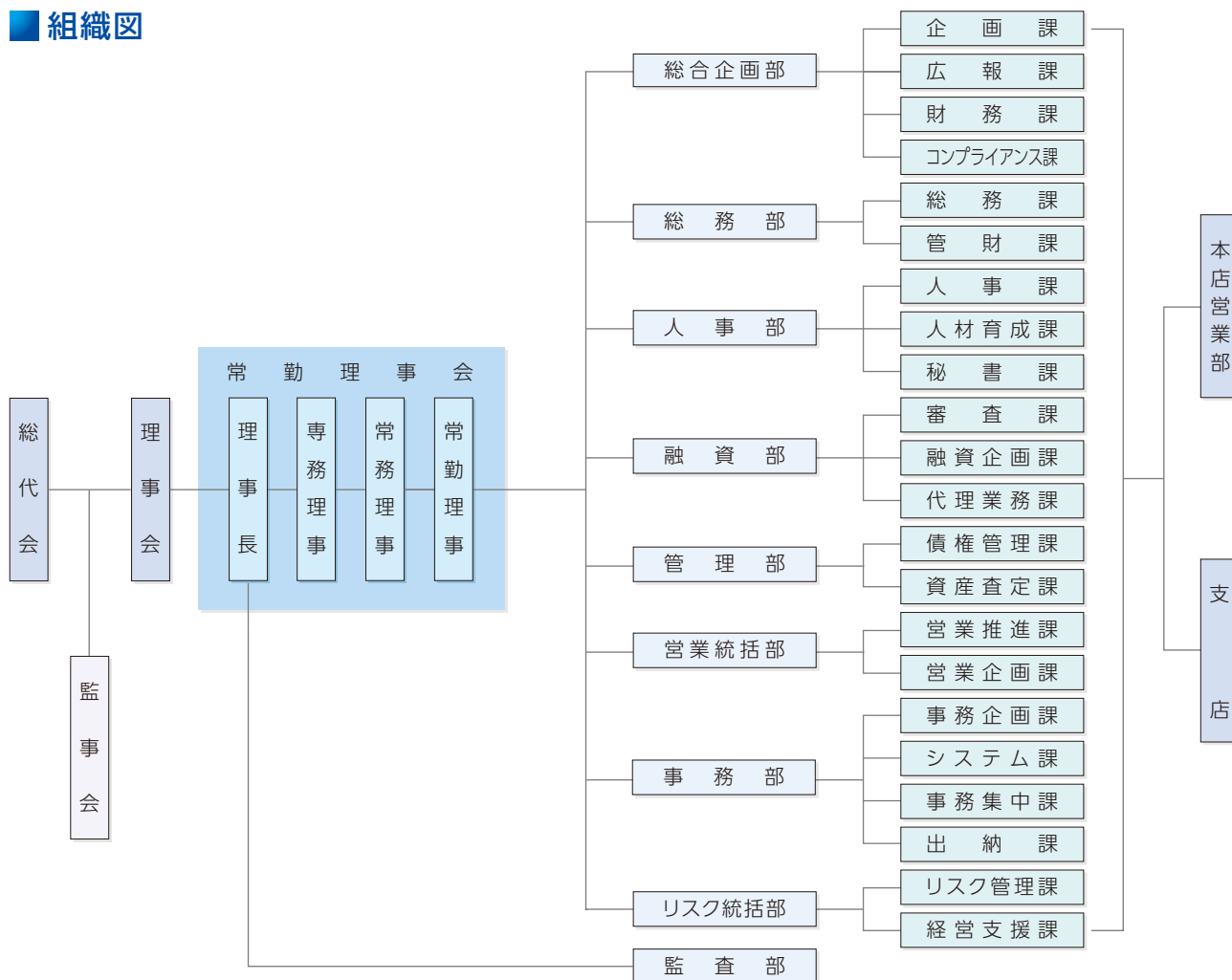


組織図／役員／職員／組合員

組織図



役員

理事 最高顧問	やまもと あきひろ 山本 明弘	常勤理事(事務部長)	ながお ゆうじ 長尾 祐志	理 事	わたなべ かずこ 渡邊 和子
理 事 長	なかの けんじ 中野 健司	常勤理事(人事部長)	よしの たに しゅう 吉野谷 周	常勤監事	すぎもと たかし 杉本 隆司
常務理事(総務部長)	たさか ひろや 田坂 浩也	常勤理事(駅前支店長)	みやざき りょうた 宮崎 亮多	監 事(員外監事)	つやま なおと 津山 直登
常務理事(融資部長兼 管理部長)	こだま けいじ 児玉 恵治	理 事	さくらい ふみあき 櫻井 文晶		

(令和8年6月12日現在)

※当組合は、職員出身者以外の理事2名の経営参画により、ガバナンスの向上や組合員の意見の多面的な反映に努めています。

会計監査人

昉和監査法人

職 員

	令和6年度末 (人)	令和7年度末 (人)
男 性	196	194
女 性	183	185
合 計	379	379

(注)役員、臨時の雇用者を除いた人数です。

組合員・出資金

	令和6年度末		令和7年度末	
	組 合 員 数 (人)	出 資 金 (百万円)	組 合 員 数 (人)	出 資 金 (百万円)
個 人	58,315	18,646	58,255	18,462
法 人	11,810	4,486	11,939	4,441
合 計	70,125	23,132	70,194	22,903

(注)出資1口の金額は500円となっています。