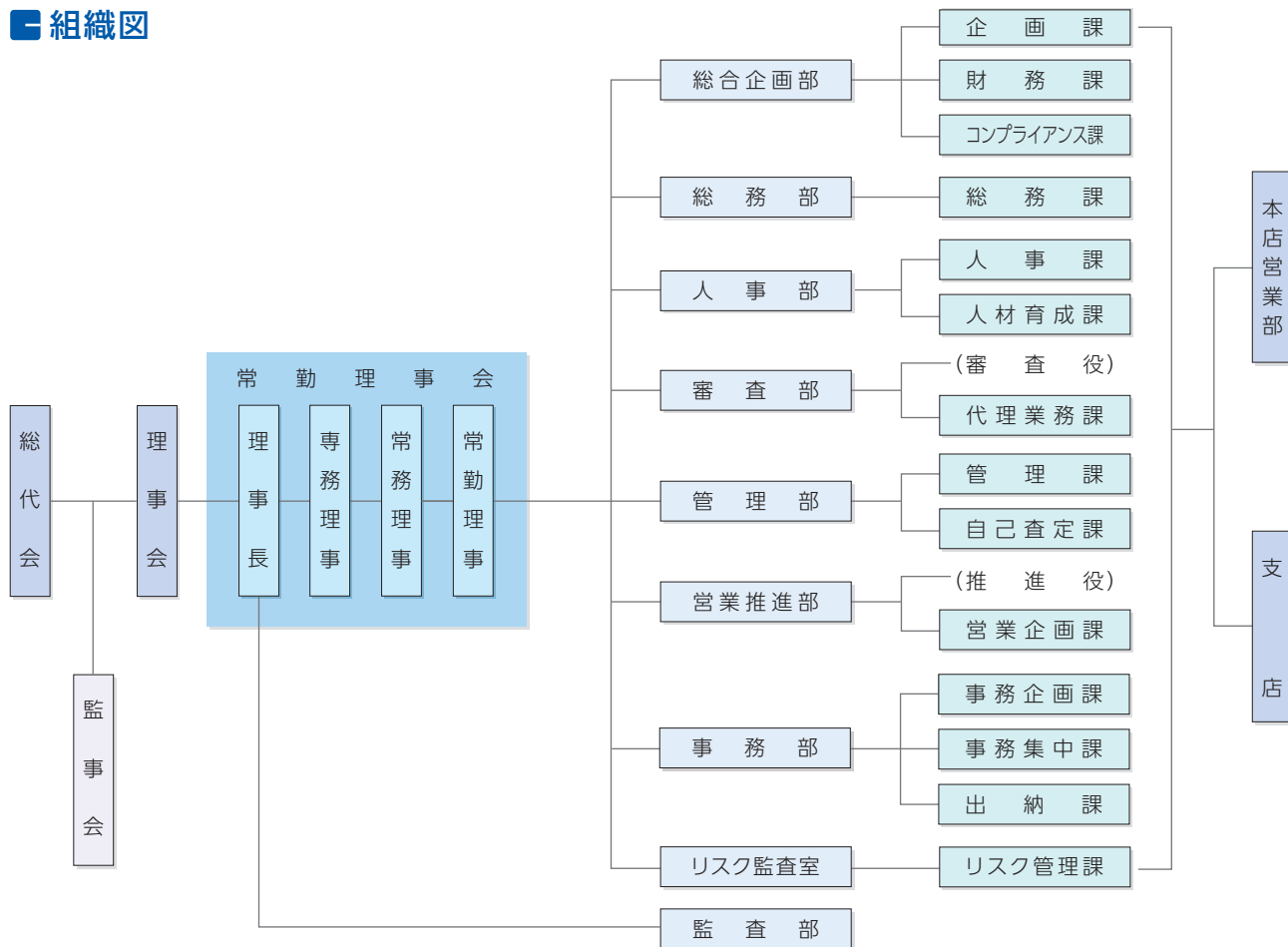


組織図／役員／職員／組合員

組織図



役員

理事長	やまもと あきひろ 山本 明弘	常勤理事(総務部長)	たさか ひろや 田坂 浩也	理事	わたなべ かずこ 渡邊 和子
専務理事(リスク監査室長)	はたの ともゆき 波多野智之	常勤理事(事務部長)	なが おゆうじ 長尾 祐志	常勤監事	すぎもと たかし 杉本 隆司
常務理事(本店営業部長)	かわて ひであき 河手 英明	常勤理事(堺町支店長)	みやざき りょうた 宮崎 亮多	監事(員外監事)	つやま なおと 津山 直登
常務理事(総合企画部長)	なかの けんじ 中野 健司	理事	さくらい ふみあき 櫻井 文晶		

(令和7年6月13日現在)

※当組合は、職員出身者以外の理事2名の経営参画により、ガバナンスの向上や組合員の意見の多面的な反映に努めています。

会計監査人

暁和監査法人

職員

	令和5年度末 (人)	令和6年度末 (人)
男性	193	196
女性	174	183
合計	367	379

(注)役員、臨時の雇用者を除いた人数です。

組合員・出資金

	令和5年度末		令和6年度末	
	組合員数 (人)	出資金 (百万円)	組合員数 (人)	出資金 (百万円)
個人	57,961	18,684	58,315	18,646
法人	11,451	4,595	11,810	4,486
合計	69,412	23,280	70,125	23,132

(注)出資1口の金額は500円となっています。