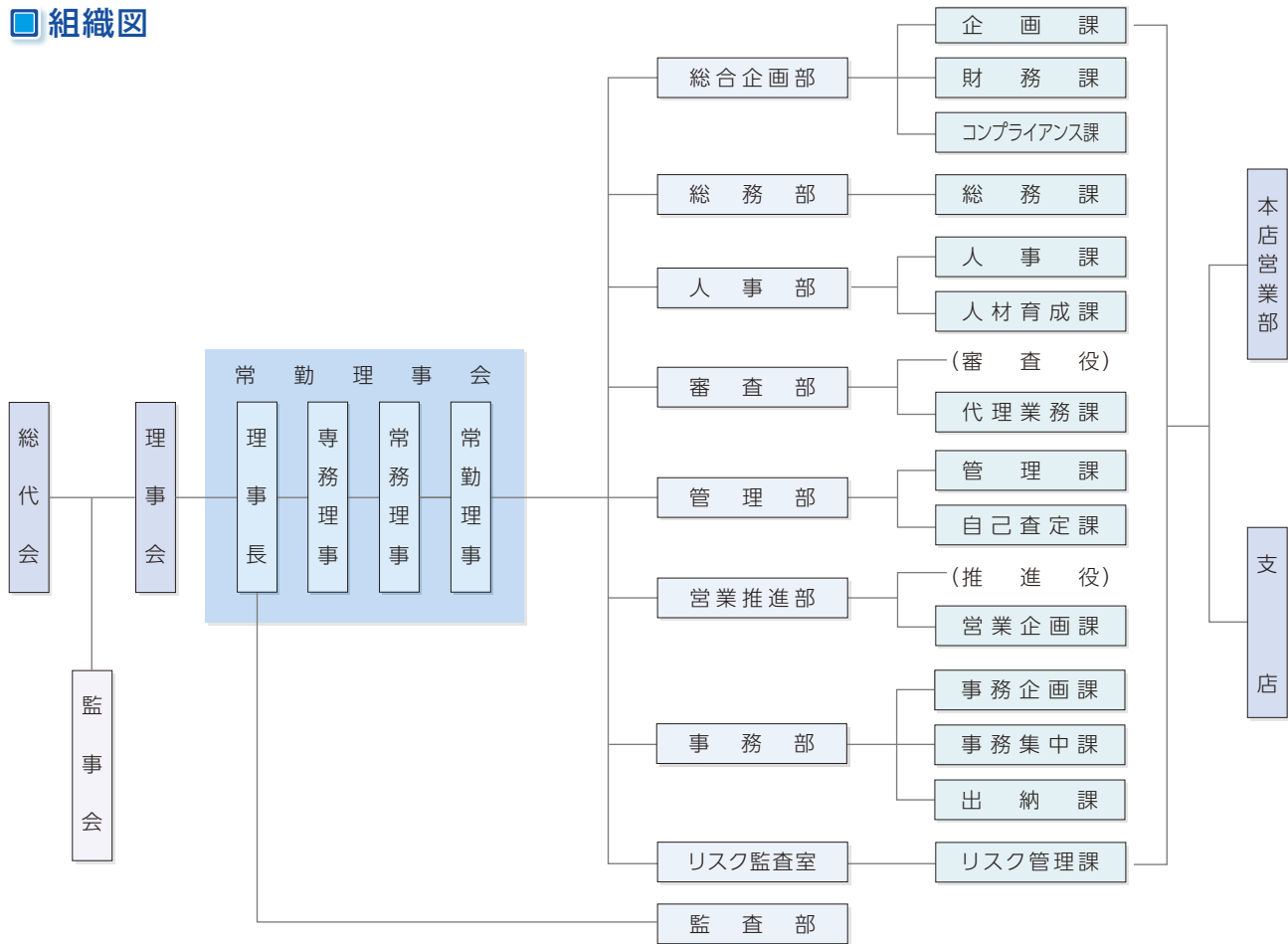


組織図 / 役員 / 職員 / 組合員

組織図



役員

理事長	やまもと あきひろ 山本 明弘	常勤理事(総合企画部長)	なかの けんじ 中野 健司	常勤監事	すぎもと たかし 杉本 隆司
専務理事(営業推進部長)	やまね かつまさ 山根 勝正	常勤理事(総務部長)	たさか ひろや 田坂 浩也	監事(員外監事)	つやま なおと 津山 直登
専務理事(事務部長兼 リスク監査室長)	はたの ともゆき 波多野智之	理事	さぐらい ふみあき 櫻井 文晶		
常勤理事(本店営業部長)	かわて ひであき 河手 英明	理事	わたなべ かずこ 渡邊 和子		

(令和5年6月9日現在)

※当組合は、職員出身者以外の理事2名の経営参画により、ガバナンスの向上や組合員の意見の多面的な反映に努めています。

会計監査人

暁和監査法人

職員

	令和3年度末 (人)	令和4年度末 (人)
男性	187	190
女性	171	169
合計	358	359

(注)役員、臨時の雇用者を除いた人数です。

組合員・出資金

	令和3年度末		令和4年度末	
	組合員数 (人)	出資金 (百万円)	組合員数 (人)	出資金 (百万円)
個人	57,756	15,911	57,966	18,822
法人	10,484	3,720	10,996	4,602
合計	68,240	19,631	68,962	23,424

(注)出資1口の金額は500円となっています。